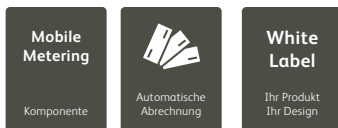
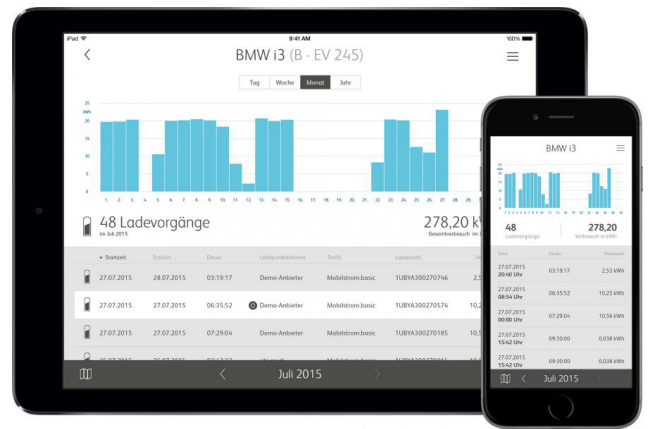


ubitricity ConnectivityManager

Der ConnectivityManager vervollständigt die Systemlösung aus SmartCable und SimpleSocket. Das Webportal bietet dem Nutzer neben der Ladepunktsuche einen Überblick über Ladevorgänge (in Echtzeit), Profildaten, Verträge sowie Rechnungen und Gutschriften. Hinter dieser Nutzeroberfläche verbirgt sich jedoch mehr – nämlich das gesamte energiewirtschaftliche Know-how, welches es ermöglicht, alle Ladevorgänge und die damit verbundenen Kosten ganz einfach auf einer Rechnung abzubilden.



Funktionalitäten der Systemlösung

- | | |
|--------------------------------|---|
| Funktionen im Portal | <ul style="list-style-type: none"> > Passwortgeschützter Zugang, Übersicht der Profildaten > Ladepunktsuche > Transparente Darstellung aller Ladevorgänge (1/4 Stunden- und kWh-genau) > Live-Aktualisierung > Detaillierte Darstellung einzelner Ladevorgänge > Online-Abwurf aller monatlichen Rechnungen / Gutschriften im PDF-Format > Erfassung von Ladevorgängen an Ladesäulen von Drittanbietern auf der monatlichen Rechnung > Über- und Einsicht aller Verträge (Strom- und / oder Komponentenverträge) > 24h Service-Hotline > Kontinuierliche Software-Updates und neue Features |
| Energiewirtschaftliche Aspekte | <ul style="list-style-type: none"> > Rechtskonformer Stromabgabe- und Erstattungsprozess > Energiewirtschaftlich vollständig integriert – energiewirtschaftliche Belieferung von mobilen Letztverbrauchern |

Technische Informationen

- | | |
|------------------------------------|---|
| Kompatibilität und Datensicherheit | <ul style="list-style-type: none"> > Webportal kompatibel zu allen gängigen Browsern > Responsive Design für Desktoprechner, Tablets und Mobiltelefone > Datensicherheit durch End-to-end-Verschlüsselung |
| Optionen | <ul style="list-style-type: none"> > WhiteLabel-fähig – Webportal und Rechnungen können in Ihrem Design angepasst werden > Sprachauswahl – zurzeit in den Sprachen Deutsch, Englisch und Französisch verfügbar – weitere Sprachen sind realisierbar |

Besondere Einsatzgebiete

- | | |
|----------------------------------|---|
| Flottenspezifische Informationen | <ul style="list-style-type: none"> > Dienst- / Flottenfahrzeuganbieter erhalten separate Zugangsdaten (datenschutzkonform) > Kosten und Gutschriften der Dienst- oder Flottenfahrzeuge werden transparent ausgewiesen |
|----------------------------------|---|



ubitricity

ConnectivityManager

DB_ConnectivityManager_0916_DE

Datenblatt | ubitricity ConnectivityManager | 0916

ubitricity | Gesellschaft für verteilte Energiesysteme mbH

EUREF-Campus 7-8 · D-10829 Berlin | Tel. +49 30 398 371 69-0 · Fax +49 30 398 371 69-9 | contact@ubitricity.com · www.ubitricity.com

